



Kei te hoko koe engari kāore i te mōhio me aha, ā, hei āhea mahi ai?

Tō haerenga
hoko papanoho



Te mārama ki te tukanga hoko papanoho mai i te tīmatanga ki te mutunga

Ko te hoko mai i te whare tētahi o ngā whakatau ahumoni nui rawa a te tangata. He tino tuatini otirā he tukanga taumaha hoki i ētahi wā.

Mā **settled.govt.nz** e āwhina ki te whakamōhio me te ārahi i a koe mā roto i te tukanga mai i te wā e whakaaro ana koe ki te hoko mai, tae rawa ki te hūnukutanga ki roto, ki waho rānei.

Tirohia ngā rārangi tirohanga, ngā panga, ngā ataata me ngā utauta. Mai i te mārama ki ngā LIM ki ngā whakaaetanga hokohoko, te wā hei whakapā atu ki tētahi rōia hoki, ka whakamārama a **settled.govt.nz** i ngā kōrero hei mōhio tangā

Rapua ētahi atu kōrero i settled.govt.nz

He mea kawē atu
ki a koe nā te
Te Mana Papawhenua



Tō haerenga hoko papanoho



I mua o tō tāpae i tētahi utu, me mōhio koe ki te tikanga o te hoko e whakamahia ana mō taua whare.

Kia mahara ake, me tōkeke te mahi a te mātanga hoko papanoho ki te katoa, ā, kei konā tō rōia ko tō kaiwhakawhiti taitara rānei ki te tautoko i a koe i tēnei tukanga.

Kaua e whakatakoto he tāpaetanga utu ki tētahi papanoho i mua o te rapu tohutohu ā-ture.



E whakaaro ana koe ki te hoko papanoho?

Whakatauhia he aha ō whāinga

Whakatauhia he aha tāu e kimi ana, ā, he aha ō whāinga. Kōrero ki ō hoa me te whānau.



Whakaritea te taha pūtea

E hia te nui ka taea e koe te mino i te pēke, ka taea rānei e koe te utu? He utu tāpiri anō kei runga i te hoko whare hei whakamaheretanga māhau. Rangahautia, ā, me mārāma hoki ki ō kōwhiringa pūtea taurewa, me ngā tepenga, i mua o te whai pūtea taurewa ā-kāinga.



Whakariteritea tō tira tautoko

Me whai koe i tētahi rōia, he kai-inihua, me tētahi kaiwhakarite mōkete, pēke rānei. Ka hiahia pea koe ki tētahi kaitirotiro papanoho i muri iho.

Te rapu papanoho

Ākona te reo

Kei te nui o ō whakariterite te tikanga mō te pai o te haere o te tukanga, otirā kia kore e rangirua. Ākona he aha ngā tikanga hoko, ngā momo puritanga papanoho me pēhea hoki te tautuhi i ngā mōrearea me ngā tūpono raru.



Haere ki ngā tirotiro whare, ka whakarite rānei i ngā tirohanga tūmataiti

I tēnei wā, kua mōhio pea koe he aha ngā mea e hiahia ana koe mai i te whare, ā, he aha ngā mea hei whakatūpatotanga. Ki te pai ki a koe tētahi whare, ā, ngata katoa ana ō hiahia, ka taea e koe te whakamōhio ake te mātanga, ā, ka tīmata ki te rangahau ake i ngā taipitopito.



Mā te mahi i āu ake rangahau, ka taea te whakataua whai mōhio

Te rangahau i te papanoho



Me oti tonu āu ake rangahau

Kia kite koe i te papanoho e hiahia ana koe ki te hoko mai, he mea nui tonu te rapu i ngā kōrero maha i mua o te tuku tāpaetanga utu.



Ka āhua roa pea koe e rapu ana i te papanoho pai

Kia mārama ki ngā raru me ngā mōreareatanga

Mā te mahi i ō rangahau, ka taea e koe ngā whakataunga whai mōhio, hei tauria, ka ako koe i ngā kōrero mō te takiwā, he aha ngā momo mōrearea māori hoki ka hua ake i taua rohe.



Kaua e whakatakoto tāpaetanga utu ki tētahi papanoho i mua o te rapu tohutohu ā-ture

Te tāpae utu



Whakamahia te utauta Tiroiro Papanoho i settled.govt.nz

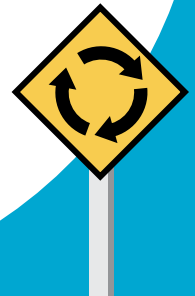
Kia mārama ki te tukanga tāpae

Ka rerekē te tukanga tāpae i runga anō i te tikanga hoko. Akona ngā tikanga hoko rerekē.



Kia mārama ki te tukanga tāpae-maha

Ki te tāpae hoki tētahi atu kaihoko i te tāpaetanga mō te papanoho e hiahia ana koe, ka huri hei tukanga tāpae-maha. Pātai ki te mātanga kia āta whakamāramatia te tukanga, ā, me kōrero hoki koe ki tō rōia.



Ka tōaitia pea e koe te tukanga tāpae utu i mua o te ekenga

Pātai mō tētahi rapunga taitara

He waiwai hoki te pūkete o te taitara. He tauwhāiti ki te wāhitau e tirohia ana e koe, ā, ka whāki atu he aha ngā herenga i runga i te papanoho mēnā rā he herenga.



Whakaūngia tō taha pūtea

Koinei te wā ki te whakaū i ō pūtea me te kaituku pūtea taurewa. Ka tonu te nuinga o ngā pēke i ētahi atu mōhiotio mō te papanoho, ā, ka hiahia hāponotanga kua oti i a koe te whakarite inihua i mua o te whakataunga.



Tukuna he tāpaetanga whai here, he tāpaetanga herekore rānei

Ko te āhua o ētahi tikanga hoko, ka taea e koe tētahi tāpaetanga whai here, arā, kia oti rā anō he tirohanga papanoho, kia riro mai rānei ngā pūtea taurewa. Pātai ki tō rōia mō ētahi tohutohu. Ka whakatau pea koe ki te whai i ētahi o ēnei mahi i mua o tō tāpaetanga.



Te whakatutuki i ngā here

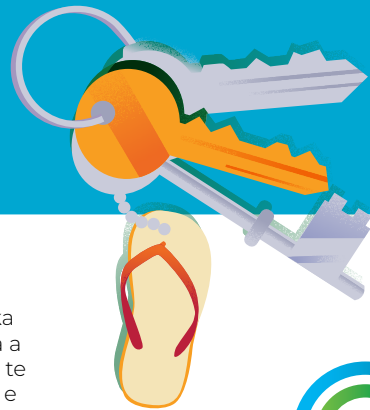
Me tutuki ngā here kirimana i mua o te(ngā) rā kua tautuhia.



Te whakatau i te utu me te hūnuku ki rō whare

Te whakamahaere mō te rā whakatau

Tērā ētahi āhuratanga hei whakatutuki i mua o te rā whakatau, pēnei i tō tirohanga i mua i te whakataunga, me te whakarite i ō pūtea taurewa me te inihua.



Me whakarite i te rā whakatau

Kua tae mai ki taua rā! Tērā ētahi āhuratanga e tika ana kia oti ā-raupapa nei, i waenga i tō rōia, te rōia a te kaihoko atu, me ngā pēke, i mua i te whitinga o te papanoho ki a koe. Ka āhua roa tonu pea tēnei, ā, e kore pea koe e whiwhi i ngā kī kia pau rā anō te rā. He pai tonu te whakaaro ki te whakarite kia hūnuku ake ki te whare hou i te rā i muri mai o te rā whakatau.





Kia mārama ki te tukanga tāpae

Ka rerekē te tukanga tāpae i runga anō i te tikanga hoko. Akona ngā tukanga hoko rerekē.

Te hoko mā te tikanga utu whakatairanga, hoko rā kati, utu whiriwhiri rānei

Utu whakatairanga: Ka whakatau te kaihoko atu he aha te utu, ā, ka taea e koe te kōwhiri ki te tāpae tētahi utu iti iho, nui ake rānei i taua utu, ā, ka whiriwhiri i te utu. Kaore he rā kati tauwhāiti me whiwhi rātou i tō tono.

Hoko rā kati: Ka whakatau te kaihoko atu i tētahi rā, ā, ka taea e koe te tāpae utu i tētahi rangi i mua o taua rā. Ka tohu ake pea te kaihoko atu he aha te utu. Ka taea e koe te tāpae tētahi utu iti iho, nui ake rānei i taua utu, ā, ka whiriwhiri i te utu.

Te whiriwhiri: I te wā e uaua ana ki te whakatau tata he aha te uara mākete o te papanoho, ka kōwhiri pea te kaihoko atu, ki te hoko mā te hoko whiriwhiri. Ka tuku tāpae ngā kaihoko mai i runga anō i tō rātou whakaaro ki te uara o te papanoho i te mākete o te wā. Ka taea e koe te tuku tāpae i te wā e hiahia ana koe.

Ngā mea hira hei mōhio māhau

- I ngā take katoa, ka taea e koe te tāpiri herenga ki tō tāpae, pēnei i te tuku tāpae me te herenga o tētahi tirohanga papanoho. Ka taea e koe te huri tō tāpae i ngā wā katoa i mua i te whakaetanga e te kaihoko atu, ā, ka taea e koe te tāpiri rā mōnehu.
- Ka taea hoki e te kaihoko atu te tāpiri tikanga me ngā herenga ki te hokonga, hei tauira, te rā whakatau.
- Ki te kore e taea e koe ngā herenga te whakatutuki, e hiahia ana rānei kia whakatōroahia te rā, me kōrero wawe koe ki tō rōia, kaiwhakawhiti taitara rānei, me te mātanga hoko papanoho.
- Mēnā he neke atu i te tāpae kotahi, ka nuku pea te hokonga ki tētahi tukanga tāpae-maha.

Te hoko ā-tāpae

I te wā ka hokona tētahi whare mā te tukanga hoko ā-tāpae, ka tukuna e ngā kaihoko mai he tāpae ā-tuhi whai here mā te hoko ā-tāpae ki te mātanga hoko, i mua i tētahi rā kua tautuhia.

Ngā mea hira hei mōhio māhau

- Ka taea e koe te tāpiri herenga ki tō tāpae. Ka taea hoki e te kaihoko atu te tāpiri tikanga me ngā herenga ki te hokonga.
- Ka taea e koe te tuku tāpae i te wā e hiahia ana koe.
- Ehara i te mea me whakaae te kaihoko atu i te tāpae utu teitei rawa, i tētahi tāpae rānei. Ka hiahia pea te kaihoko atu ki te āta whiriwhiri, mā te mātanga hoko, ki tētahi kaitāpae.
- E kore pea koe e whai wāhi ki te whiriwhiri i te utu kia tukuna e koe tō tāpae, nō reira me tāpae koe i tō tāpae kaha katoa.

Te hoko mā te hoko ā-tāpae, māna kua hokona i mua kē

Tērā pea ka hokona ētahi hoko ā-tāpae i mua i te rā kati, ā, me miramira tēnei ki te whakatairanga.

- Ki te whakaae te kaihoko atu ki ngā tāpae i mua i te rā kati o te hoko ā-tāpae, ka taea te hoko atu te papanoho i mua o tēnei rā.
- Me rēhita i tō hiahia ki te mātanga hoko, ā, ka tono kia whakamōhiohia koe mēnā ka tukuna e tētahi atu he tāpae i mua o te rā kati, ki te kite mēnā ka taea hoki e koe tētahi tāpae.
- Ki te whakaae te kaihoko atu kia whakaae atu ki ngā tāpae i mua o te rā kati, ā, he neke atu i te tāpae kotahi, ka neke pea te tukanga ki te tukanga tāpae-maha.

Te hoko mā te hoko kairapu

Ko te hoko kairapu papanoho, he hoko tūmatanui hohoro. Ka hokona te papanoho ki te kaihoko kei a ia te tono teitei rawa i muri mai i te ekena o te utu tāpui a te kaihoko atu.

Ngā mea hira hei mōhio māhau

- Me rēhita ngā kaihoko i tō rātou hiahia ki te mātanga me te tono kia whakamōhiohia mēnā ka tukuna e tētahi atu kaihoko he tāpae i mua i te rā hoko kairapu.
- Mēnā kāore anō koe kia tae noa ki tētahi hoko kairapu, he pai tonu te whakaaro kia haere koe ki tētahi hei kaimātakitaki noa iho, kia kite koe he pēhea te mahi.
- Ki te toa i a koe tētahi hoko kairapu, kua herea koe ki te hoko i te papanoho. Me utu e koe te monikuhu hoko i te rā o te hoko kairapu. He mea tino hira hoki kia whakaritea e koe o pūtea, me te whakaoti i o haurapatanga i mua i te whakaaro ki te tuku tono i te hoko kairapu.

Ahako te tukanga tāpae ka whakamahia, kia mahara ake, he kirimana herenga te whakaetanga hokohoko, nō reira whāia ngā tohutohu ā-ture i mua o te tāpae.



Kia mārama ki te tukanga tāpae-maha

Ki te tāpae hoki tētahi atu kaihoko i te tāpae mārama ki te tāpae mārama e hiahia ana koe ki te tukanga tāpae-maha.

Mō Te Mana Papawhenua (REA)

Nā Te Mana Papawhenua (REA) a settled.govt.nz.

He hinonga kāwanatanga motuhake Te Mana Papawhenua (REA) e whakariterite nei i te kapa ngaiotanga hokohoko papawhenua.

Ko te whakatairanga, ko te tiaki ano hoki i ngā kiritaki e hokohoko papawhenua ana tō mātou aronga, tae atu hoki ki te whakatairanga i te whakamanawatanga o te haporī whānui ki ngā mahi hokohoko papawhenua i Aotearoa.

Tukanga tāpae-maha

Ka ara ake he tukanga tāpae-maha i te wā he neke atu i te tāpae mārama kaihoko kotahi mō tētahi papanoho. He mea nui hoki te whakaatu i tō kaha i tēnei tū āhuatanga, i te mea e kore pea koe e whai wāhi anō ki te whakapiki i tō tāpae-maha, te whiriwhiri rānei.

Ngā mea hira hei mōhio māhau

- Me āta whakamārama ngā mātanga i te tukanga, me ngā tuinga pepa hoki ki ngā kaihoko mai katoa.
- Me nui ake ngā tāpae-maha ā-tuhi i te kotahi. E kore e taea e te mātanga te kī ake kua uru koe ki te tukanga tāpae-maha mēnā kāore ētahi atu tāpae-maha ā-tuhi.
- I roto i te āhuatanga tāpae-maha, ka taea e te kaihoko atu te kōwhiri ko tēhea te tāpae-maha pai mōna. Tērā pea ka kōwhiria te tāpae-maha iti ake te utu engari he iti hoki ngā herenga, tēnā i te tāpae-maha nui ake te utu engari he nui ake hoki ngā herenga. Ka taea hoki e te kaihoko te kōwhiri ki te whakakore i ngā tāpae-maha katoa.
- Mēnā he āwangawanga ōu mō te tukanga tāpae-maha e uru nei koe, ka taea e koe te kōrero ki te kaiwhakahaere a te mātanga.

Te rapu āwhina i te wā ka hē tētahi mea

Ki te hē tētahi mea, me kōrero i tō āwangawanga ki te mātanga hoko papanoho i te tuatahi, ki tana kaiwhakahaere rānei. Me whai ngā tari katoa i ngā tukanga rāroto ki te whakatau i ngā amuamu.

Ki te kore e taea e koe te whakatau te raru ki te kaikawe hoko papanoho, kāore rānei e pai ki a koe te kōrero i te take nei me rātou, ka taea e koe te whakapā atu ki Te Mana Papawhenua (REA). Tērā ētahi huarahi ka taea e mātou te āwhina mēnā e pā atu ana

tō amuamu ki te mātanga hoko papanoho. Hei tauira, ka taea e mātou te āwhina i a koe me te mātanga hoko papanoho ki te whakatau i te take, me te whakamōhio anō i a rātou ki a rātou takohanga i raro i te Real Estate Agents Act 2008. I te wā ka whakapā mai koe ki a mātou, ka mahi hāngai mātou ki a koe ki te whakatau i te huarahi pai.

Waea mai ki a mātou i **0800 367 7322**, imēra mai ki a mātou i info@rea.govt.nz toro ā-tuihono mai rānei i rea.govt.nz

E wātea ana tēnei aratohu i roto i ētahi atu reo. Ka kitea e koe tētahi tārua whakamāoritia o tēnei kaiārahi i konei settled.govt.nz/resources

Ōketopa 2022

REA
REAL ESTATE AUTHORITY
TE MANA PAPAWHENUA